

MARK

ONE



Performance is een keuze



Realworld Klantendag

19 september 2013

Gouda

**100% OGC-
Prince2 certified
MSP certified**

www.Mark-One.nl
Project-, Programme & Interim management

Mark van Rosmalen



+31 6 1270 9999

Projectmanagement contractor

Industries

- Energy & Utilities
- Logistics
- Telecommunication

Fields of interest

- GIS-implementation (ESRI / ArcFM-UT)
- ERP Implementation (SAP)
- Mobile workflow & field service
- IT- interim - management

agenda

1. Wie is Delta?
2. Situatie 2010
3. Analyse en conclusie
4. Gemaakte keuze
5. Resultaat anno 2013
6. Conclusie

1. Wie is Delta?
2. Situatie 2010
3. Analyse en conclusie
4. Gemaakte keuze
5. Resultaat anno 2013
6. Conclusie

Wie is Delta

1. **Wie is Delta?**
2. Situatie 2010
3. Analyse en conclusie
4. Gemaakte keuze
5. Resultaat anno 2013
6. Conclusie

Multi-Utility-dienstverlener in Zuidwest-Nederland

Markten

- Consument:
 - Gas, Water, energie, afvalverwerking
 - Digitale services (internet, telefonie, radio, tv)
- Zakelijk
 - Afvalverwerking
 - Energiehandel en -levering



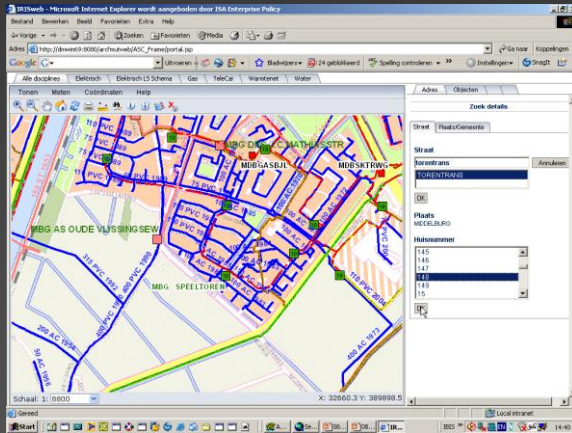
Kernactiviteiten

- Netbeheer
- Energie
- Afvalverwerking

Wie is Delta wb GIS

1. Wie is Delta?
2. Situatie 2010
3. Analyse en conclusie
4. Gemaakte keuze
5. Resultaat anno 2013
6. Conclusie

GIS-omgeving = Asset Management-systeem



- E, G, W, Telecom, TV, Heating, Riool
- Netplanning, netberekeningen, analyses
- Onderhoudsmanagement
- K & L –registratie, Installatie-registratie, aansluitingen, belasting & verbruiken
- Kaarten, schema's, overzichtstekeningen, plantekeningen
- Klic

ESRI-ArcGIS + ArcFM-UT

- Ca 25 editors,
- Ca 20 AM-ers,
- 300+ Web-raadplegers,
- 150+ mobiele raadplegers

Situatie 2010

1. Wie is Delta?
2. **Situatie 2010**
3. Analyse en conclusie
4. Gemaakte keuze
5. Resultaat anno 2013
6. Conclusie



GIS-omgeving vanaf implementatie geoutsourced (onderdeel IT)

- Hosting
- TAB
- FAB

Performance dramatisch

- Systemperformance/respons zeer matig
- Stabiliteit zwak
- Deployment onwerkbaar moeizaam
- Changes bureaucratische braamstruik

Vele verbeterpogingen zonder resultaat

Analyse en conclusie

1. Wie is Delta?
2. Situatie 2010
3. Analyse en conclusie
4. Gemaakte keuze
5. Resultaat anno 2013
6. Conclusie

Formule outsourcing

- Volume
- Standaardisatie
- Wereld van KA en administratieve applicaties

Outsourcing: Architectuur standaardisatie

- Eén standaard domein/AD/netwerkomgeving
- 2-3 servertypes
- 2 klassen van databases
- ...

Outsourcing: Organisatie en processen

- 2 mogelijke servicelevels
- 2 klassen van applicaties
- Eén changeprocedure



Analyse en conclusie

1. Wie is Delta?
2. Situatie 2010
3. Analyse en conclusie
4. Gemaakte keuze
5. Resultaat anno 2013
6. Conclusie



GIS ≠ Administratieve applicatie

- DB-gebruikspatroon heel specifiek
- Totale configuratie > 250 verschillende CI's
- Geen OTAP-tools maar wel OTAP-noodzaak
- Verticale integratie client

Voortdurende strijd met architecten en beheerders

Conclusie: GIS past niet in standaard outsourcing formule

Gemaakte keuze

1. Wie is Delta?
2. Situatie 2010
3. Analyse en conclusie
4. **Gemaakte keuze**
5. Resultaat anno 2013
6. Conclusie

SOMETIMES
THE WRONG
CHOICES BRING
US TO THE
RIGHT
PLACES

GIS insourcen en als aparte kolom neerzetten

- Beheerorganisatie (TB, TAB, FAB)
- Mini twin-datacenter, hardware, netwerk
- Domein, AD, Applicatieomgeving
- Deployment en OTAP-voorzieningen

Discussie: Insourcen tegen de stroom in?

Gemaakte keuze

1. Wie is Delta?
2. Situatie 2010
3. Analyse en conclusie
4. **Gemaakte keuze**
5. Resultaat anno 2013
6. Conclusie

Beheerorganisatie

- Ca 4 FTE (was 8 a 10 onder outsourcing)
- SDE getrainde Oracle-DBA-partner on site

Datacenter / HW/netwerk

- Twin-dc: Zeelandnet-coldcube + MER in kantoor
- 16 blades, HP-lefthand-SAN, Glas BB

Domein, AD, applicatieomgeving

- Apart netwerk domein en getrust AD
- 2 fysieke DB-servers, DB's in-memory (96GB)
- 100% op ArcFM-UT gerichte configuratie

Deployment en OTAP

- XenServer, XenApp, Xen-provisioning
- 72 VMs



Resultaat anno 2013

1. Wie is Delta?
2. Situatie 2010
3. Analyse en conclusie
4. Gemaakte keuze
5. **Resultaat anno 2013**
6. Conclusie

Systemperformance

- 2 tot 10 x sneller dan voorheen
- Conform intuïtie



Deployment

- OTAP-staging 100x sneller, OTAP-lead-time niet meer bepaald door installatiewerk

Stabiliteit

- Outages van 2x/maand naar 2x/5maand
- Hersteltijd <<1 hr tov 4-48 hr

Changes

- Kleine changes door beheerteam
- Zeer kort op de bal spelen

Resultaat anno 2013

1. Wie is Delta?
2. Situatie 2010
3. Analyse en conclusie
4. Gemaakte keuze
5. **Resultaat anno 2013**
6. Conclusie

Doelstellingen insourcing

- Stabiliteit verbeteren
- Performance verbeteren
- Kosten verlagen



En wat heeft dat allemaal gekost?

- Uitgevoerd binnen jaar-exploitatiebudget (dus géén extra projectbudget)
- TCO-reductie 60% -> Opex 1.5 M -> 0.6 M
= € 4.500.000,- in system life cycle !!!

Conclusie

1. Wie is Delta?
2. Situatie 2010
3. Analyse en conclusie
4. Gemaakte keuze
5. Resultaat anno 2013
6. **Conclusie**



PERFORMANCE IS EEN KEUZE !

GIS past niet in standaard sourcingformule

Insourcing = interne cloud